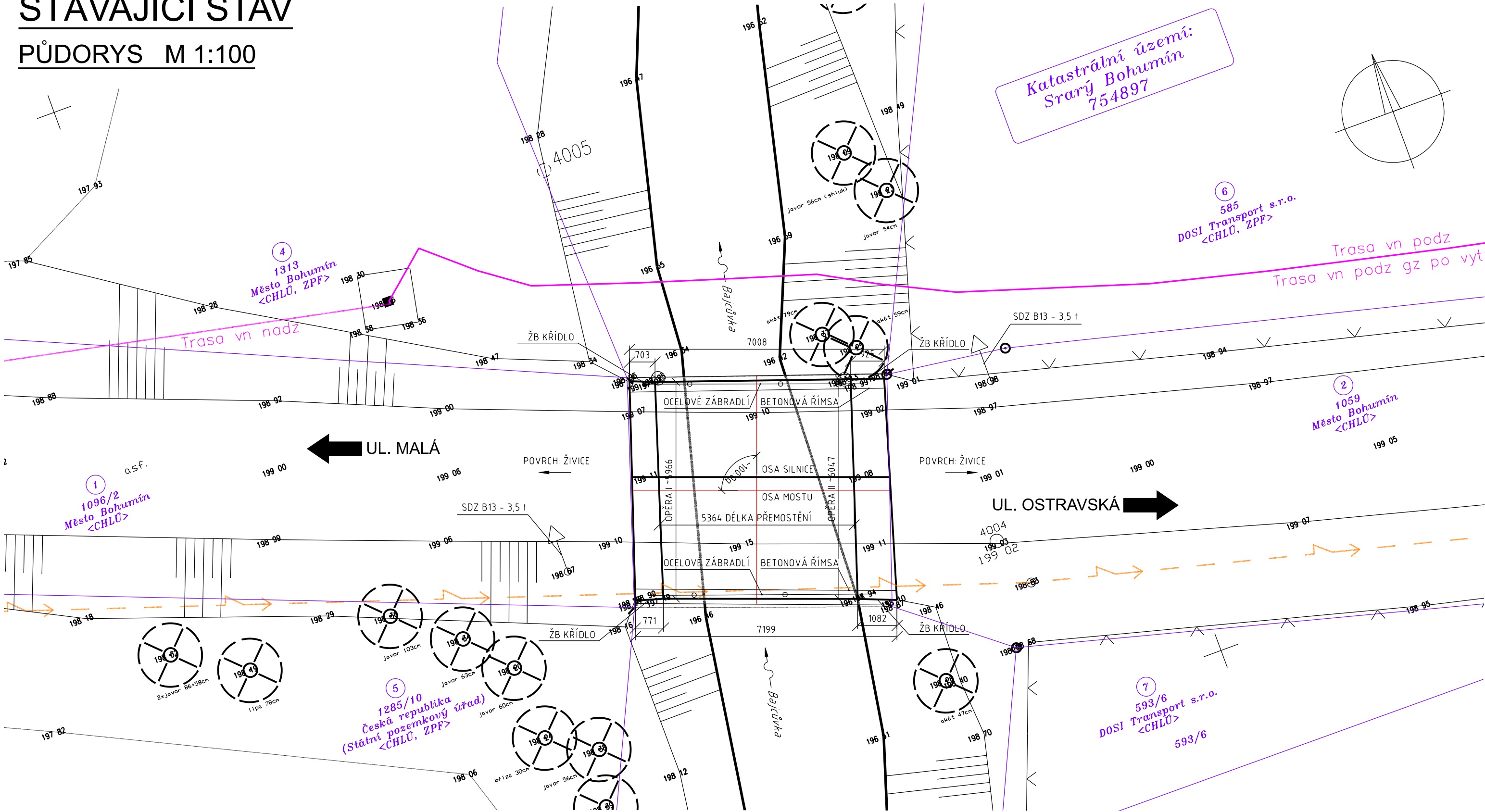
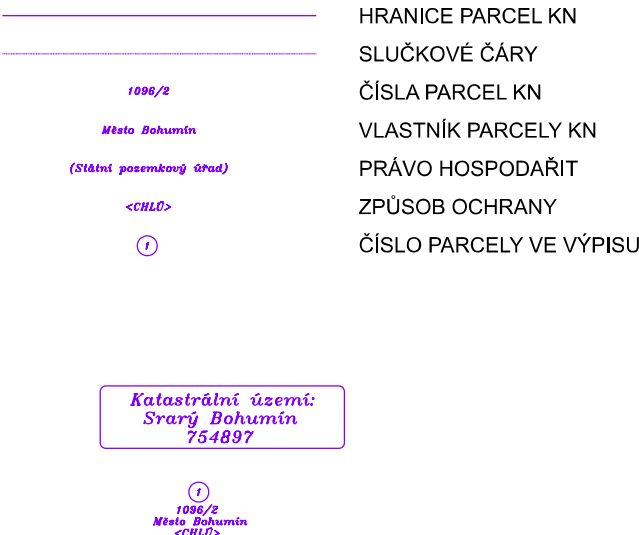


STÁVAJÍCÍ STAV

PŮDORYS M 1:100

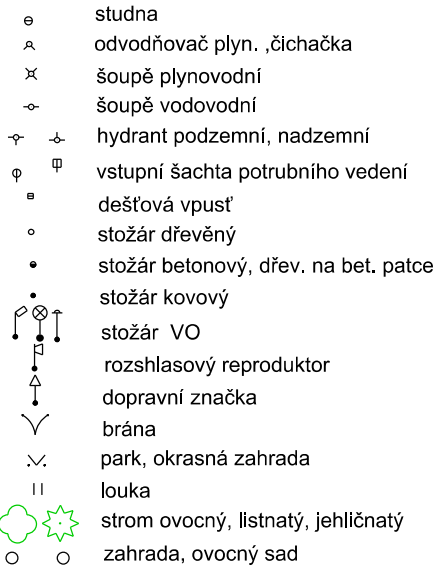


LEGENDA KATASTRU:

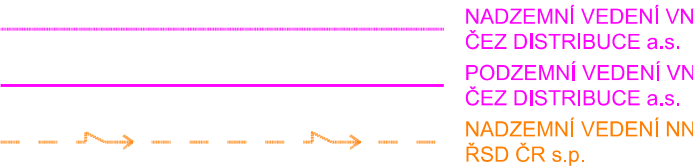


LEGENDA MAPOVÝCH ZNAČEK

POUŽITÉ MAPOVÉ ZNAČKY DLE ČSN 01 3411



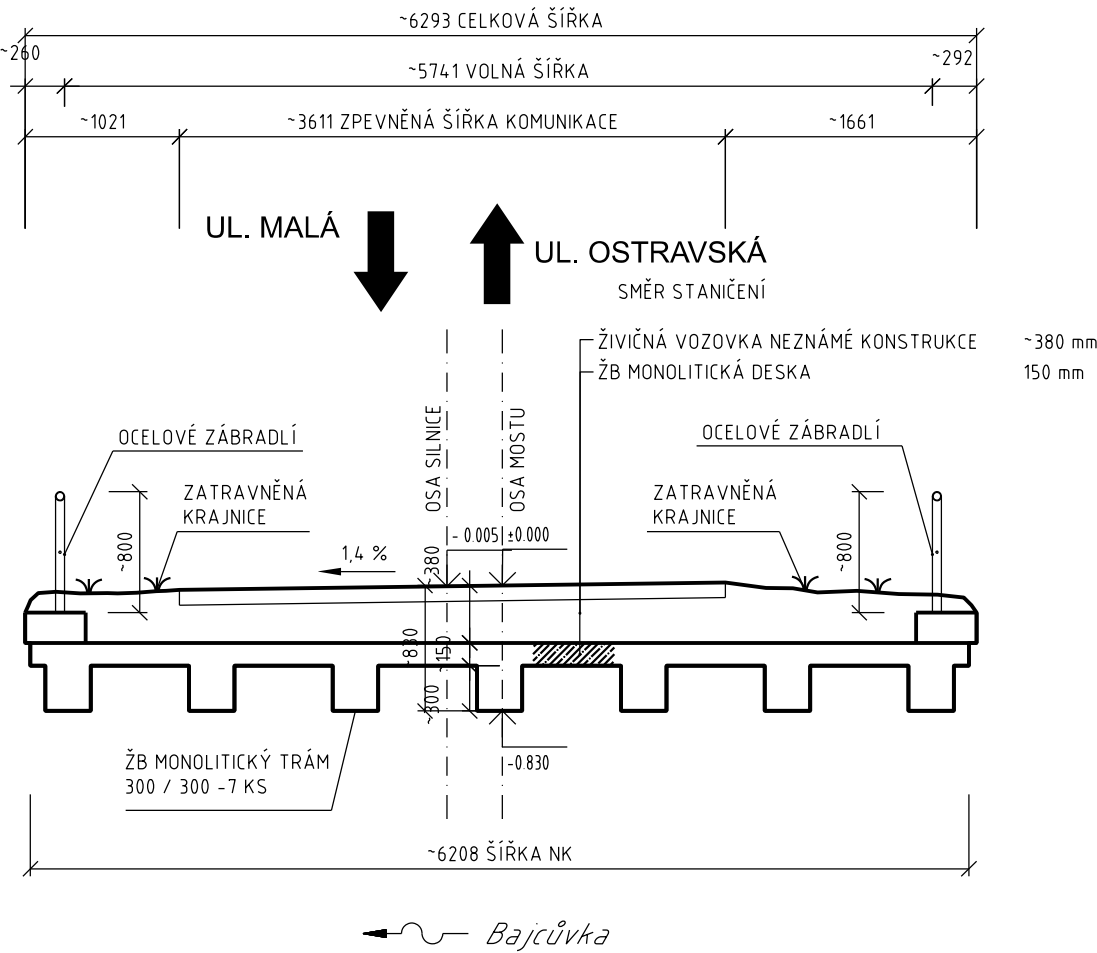
LEGENDA SÍTÍ



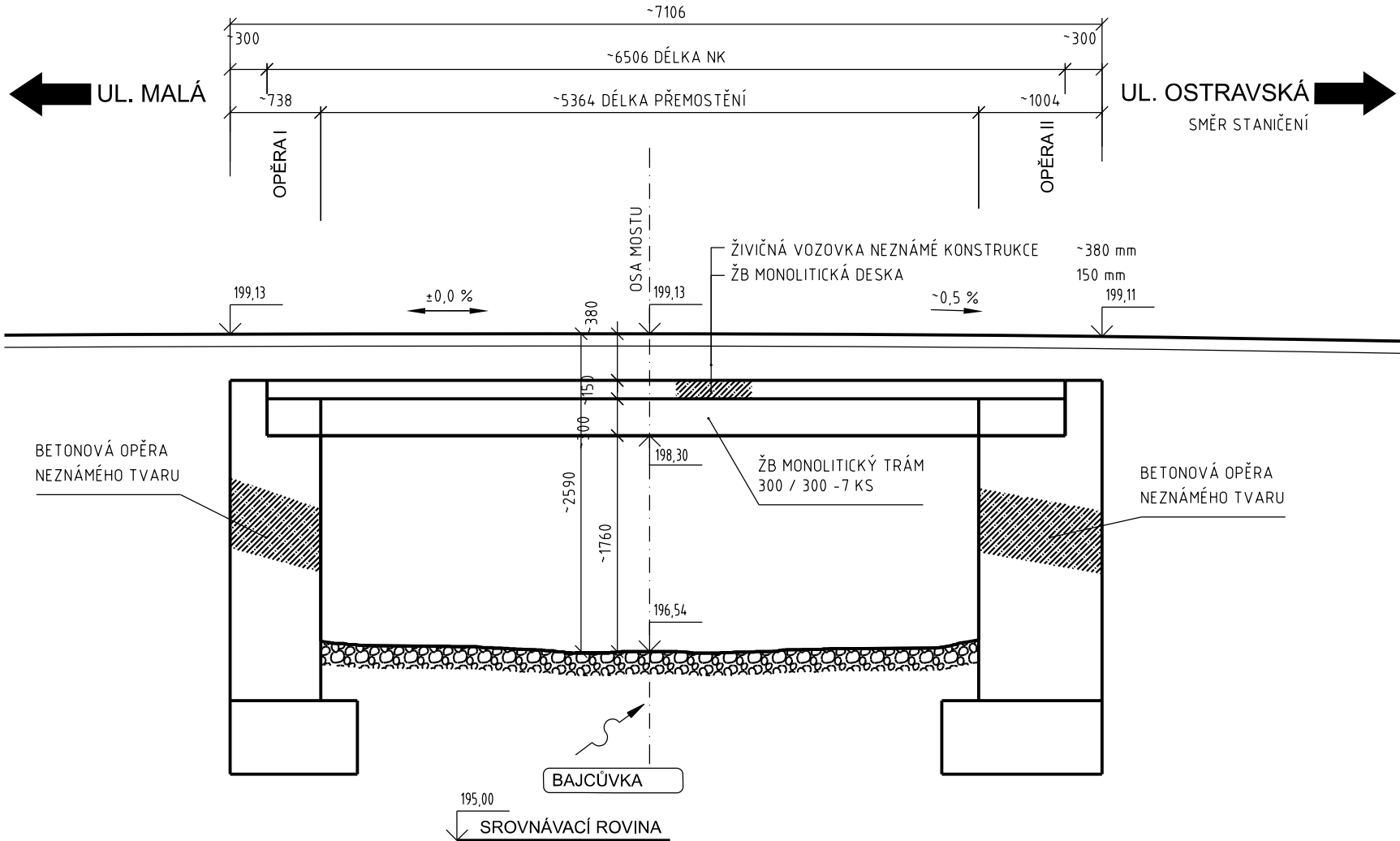
POZNÁMKA:

VEŠKERÉ SÍTĚ ZAKRESLENY POUZE ORIENTAČNĚ DLE VYJÁDRĚNÍ SPRÁVCŮ PŘED ZAHÁJENÍM VÝKOPOVÝCH PRACÍ VEŠKERÉ SÍTĚ NUTNO VYTÝČIT !!!

PŘÍČNÝ ŘEZ M 1:50



PODÉLNÝ ŘEZ M 1:50



POZNÁMKA:

K MOSTNÍ KONSTRUKCI SE NEDOCHOVALA ŽÁDNÁ DOKUMENTACE. STÁVAJÍCÍ TVARY JSOU KRESLENY NA ZÁKLADĚ PODROBNĚHO OMĚŘENÍ KONSTRUKCE A ZKUŠENOSTI PROJEKTANTA S OBDOBNÝMI KONSTRUKCEMI.

SOUŘADNICOVÝ SYSTÉM: S-JTSK		VÝŠKOVÝ SYSTÉM: BpV	
ZMĚNA	DATUM	PROVEDL	PODPIS
ZODPOVĚDNÝ PROJEKTANT	VYPRACOVAL	KONTROLOVAL	PROKOP MOSTY s.r.o. Slavičkova 1a, 638 00 BRNO mobil: 602 557 857 IČO: 277 31 405 DIČ: CZ 277 31 405
ING. PROKOP IVO	ING. PROKOP IVO	ING. PROKOP IVO	
INVESTOR	MĚSTO BOHUMÍN	BOHUMÍN	
STAVBA	Most ev. č. 05-11-01 most přes potok Bajčůvka, Starý Bohumín	DATUM	ČERVENEC 2025
OBJEKT	SO 201 - Most	FORMÁT	3 A4+
OBSAH PŘÍLOHY	STÁVAJÍCÍ STAV	MĚŘÍTKO	1:100,50
		STUPEŇ	DPZ+DPS
		ČÍSLO ZAKÁZKY	PD/001/5
ČÍSLO PŘÍLOHY		ČÍSLO PARÉ	
		2.k	